

# QSK NET-AB 连接编程软件

1、在 web 网页参数配置中，将系统工作模式设置为 QSKNET 透传，点起确认。

## 系统参数

系统工作模式:	QSKNET透传
校验方式:	CRC校验

系统工作模式选择，可选以太网通讯或QSKNET透传  
校验方式选择，可选CRC校验或BCC校验

## 串行总线接口参数

COM1 (PLC端)->波特率自适应:	开启
波特率:	9600
数据位:	8
校验位:	无校验
停止位:	1

COM1自动匹配波特率选择，匹配成功则锁定波特率。  
COM1连接至PLC，波特率可选9600-38400  
COM1数据位选择，数据位可选7位或8位  
COM1校验位选择，校验位可选无校验、偶校验或奇校验  
COM1停止位选择，停止位可选1位或2位

COM2 (HMI端)->波特率自适应:	开启
波特率:	9600
数据位:	8
校验位:	无校验
停止位:	1

COM2自动匹配波特率选择，匹配成功则锁定波特率。  
COM2连接至HMI或上位机，波特率可选9600-38400  
COM2数据位选择，数据位可选7位或8位  
COM2校验位选择，校验位可选无校验、偶校验或奇校验  
COM2停止位选择，停止位可选1位或2位

## 以太网接口参数

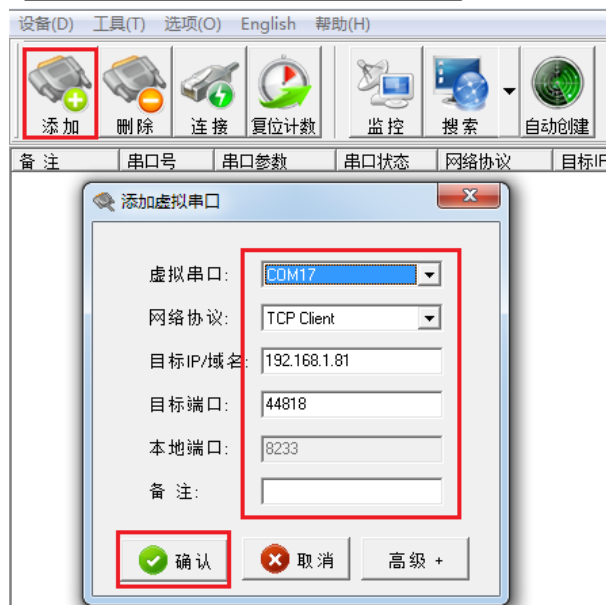
IP地址:	192.168.1.81
子网掩码:	255.255.255.0
网关:	192.168.1.1
本地端口号:	44818
Modbus TCP开放数:	1

本地IP地址，默认为192.168.1.178  
子网掩码，默认为255.255.255.0  
网关，默认为192.168.1.1  
本地端口号，默认为44818  
最多可分配为5路MODBUS协议。

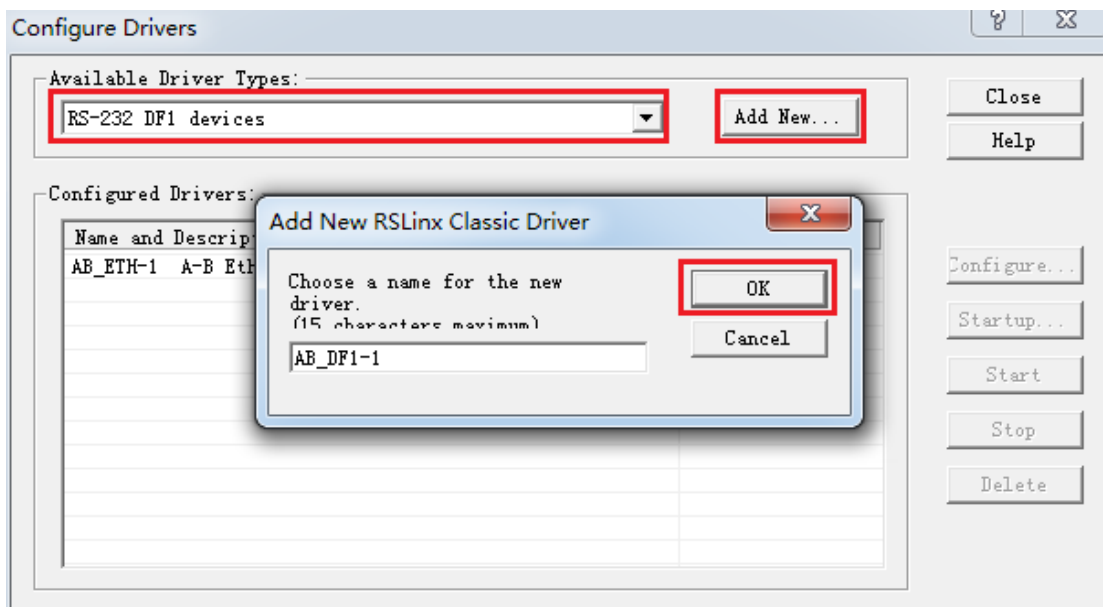
确认

2、设置虚拟串口如下图，根据模块以太网接口参数设置

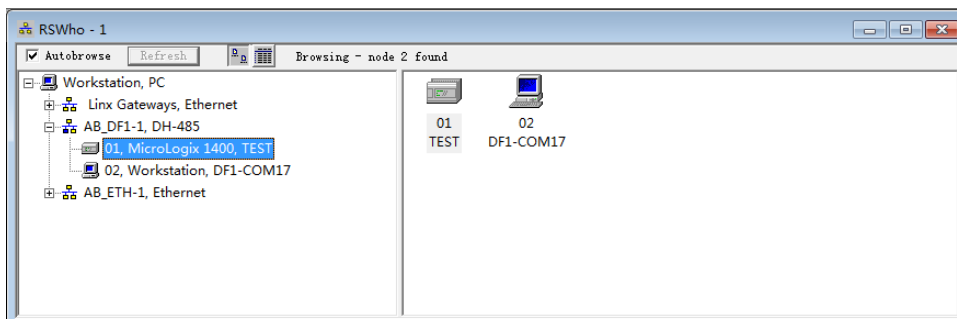
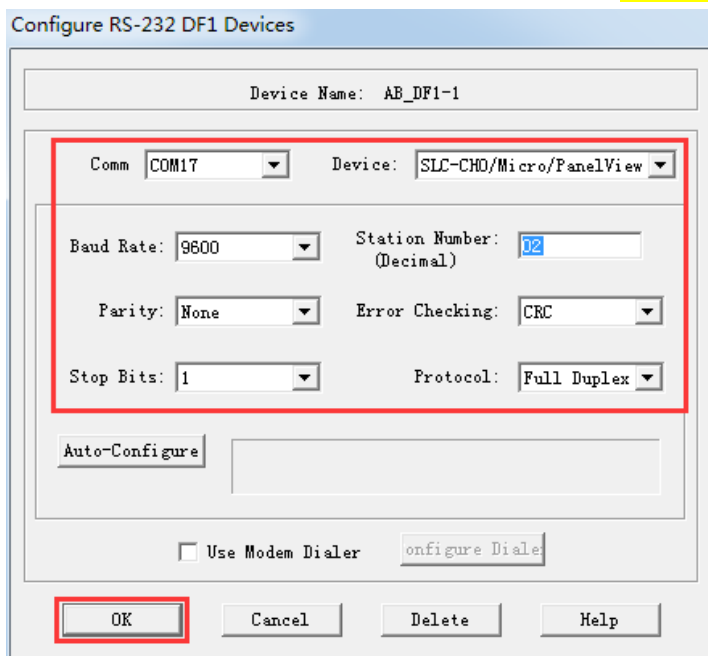
IP地址:	192.168.1.81
子网掩码:	255.255.255.0
网关:	192.168.1.1
本地端口号:	44818
Modbus TCP开放数:	1



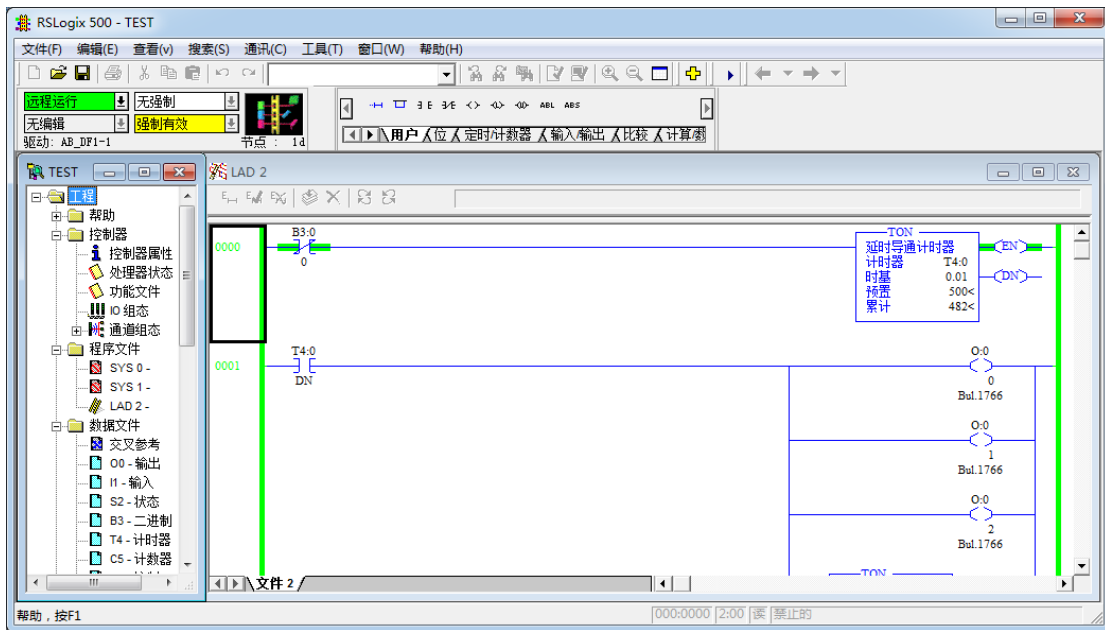
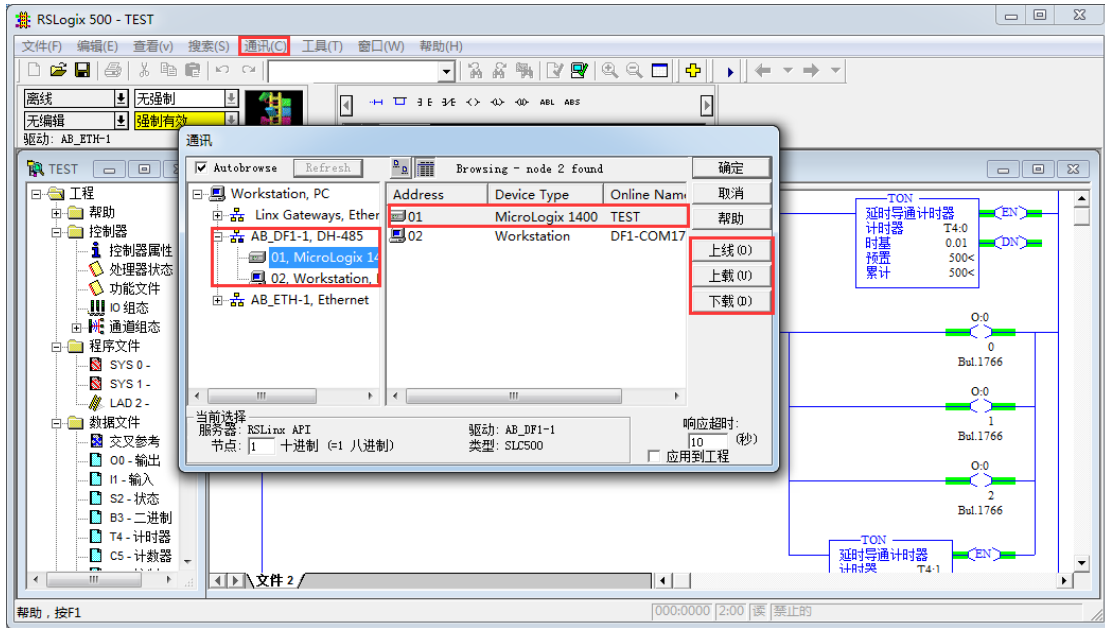
3、打开 RSLinx 进行设置，新建设备驱动，选择“RS-232 DF1 devices”



4、设置如下图，com 选择为虚拟串口，点击 OK，不可点击 Auto-Configure



5、按下图，进行通讯可进行上下下载即监控等操作



北京启胜科技有限公司

电话：19520482285

传真：010-81510816

邮箱：kevinwise2012@163.com

网址：www.kevinwise.cn

**微信：**



**微信公众号：**



**公司网站：**

